



EDILIZIA

# HTPRO

Professionisti si nasce. O si diventa.

I migliori strumenti HT  
per l'applicazione quotidiana  
nel settore edile





# DA 40 ANNI TRACCIAMO LINEE DI SUCCESSO

## Ricerca e sviluppo

Un ufficio, il **cuore pulsante di HT Italia**, punto di riferimento per ogni **strategia commerciale**, punto di partenza di ogni realizzazione, con il compito di assecondare le idee e **renderle strumenti innovativi ed altamente performanti**. Un fuoco costante che alimenta una **realtà in continuo divenire**, un presente che è sempre anche futuro.

## La sede

3.800  
metri quadrati

## Il magazzino

15.000  
metri cubi

## La rete vendita Italia

15 AGENZIE  
65 AGENTI SUL TERRITORIO  
5 AREA MANAGER

## Calibrazioni e riparazioni

HT ITALIA da oltre 25 anni progetta e costruisce al proprio interno tutte le apparecchiature destinate alla Verifica e Analisi di rete ed è quindi in grado di garantire un livello di supporto tecnico altamente qualificato.

Per fornire un servizio sempre più rapido e all'altezza delle aspettative della Clientela, grazie a un accordo con TRESKAL ospita ora un suo laboratorio climatizzato distaccato per il rilascio dei Rapporti di Taratura secondo la ISO 9001 e dei Certificati Accreditati (ACCREDIA) secondo la ISO/IEC 17025.

## Distributori

186

## Punti vendita assistiti

1160

## Strumenti di misura a catalogo

oltre  
680

## La rete vendita Estero

70  
DISTRIBUTORI

3  
REGIONAL  
MANAGER

2  
FILIALI  
EUROPEE



## STORY TELLING

La cura e l'attenzione per le cose fatte bene, un patrimonio d'esperienza accumulato negli anni, un innato senso per l'innovazione, un progetto di Futuro coltivato giorno per giorno, hanno reso **HT Italia** un'Azienda **tra le più importanti e rappresentative del Mercato degli strumenti di misura** destinati al controllo elettrico, un **punto di riferimento** fondamentale per chi, nel tempo, ha voluto o dovuto approcciare questo mondo e per chi da questo mondo ha preteso il meglio.

**Tecnologie di ultima generazione, infrastrutture all'avanguardia, competenze uniche** nel settore, persone, una squadra, la spina dorsale che, anno dopo anno, ha **garantito il successo** e che ha permesso una continua **crescita** a livello globale, da ogni punto di vista.

Mettere a disposizione il know how, governarlo e trasformarlo in strumenti esclusivi ed altamente performanti, assecondando ogni specifica esigenza, è stata la sfida che ha accompagnato HT per oltre 40 anni e il modo per affrontare i cambiamenti, per **investire sulle competenze** e sulla fiducia di un target sempre più esigente ed evoluto.

Il modo per essere il **valore aggiunto** di una realtà in continua evoluzione.

### Certificazioni



Laboratorio accreditato  
**LAT174**  
**di TRESICAL MS**  
presso sede HT-Italia





# LA SICUREZZA INNANZITUTTO

La strumentazione di misura elettrica, ancor prima di assolvere alla propria funzione, deve porre la sicurezza dell'operatore come requisito di base per quanto riguarda la protezione dalle sovratensioni istantanee che possono insorgere per effetto della presenza di reti di carico complesse, situazioni di cortocircuito, scariche atmosferiche, ecc...

A tale riguardo lo standard internazionale IEC 61010-1 armonizzato in Europa come EN 61010-1 ha stabilito precise regolamentazioni cui devono

sottostare le apparecchiature elettriche destinate alle misurazioni in BT (<1000VAC) creando quattro "Categorie di Sovratensione" che definiscono il livello di protezione ai transitori di tensione di ogni strumento in funzione della distanza dalla sorgente di alimentazione.

Strumenti appartenenti alla categoria più elevata richiedono maggiore protezione interna in quanto possono operare in prossimità della sorgente. Una breve descrizione è riportata di seguito:

## TIPOLOGIA DI MISURA



Misure effettuate su circuiti non collegati direttamente alla rete di distribuzione



Misure effettuate su circuiti collegati direttamente sull'installazione a bassa tensione



Misure effettuate in installazioni all'interno di edifici



Misure effettuate su una sorgente di un'installazione in bassa tensione

## APPLICAZIONE

Apparecchiature elettroniche protette, misure su non derivati della rete

Apparecchiature per uso domestico, utensili portatili e similari

Pannelli di distribuzione, cablaggi, interruttori, prese di installazioni fisse, motori elettrici, apparec. industriali

Contatori elettrici, misure su dispositivi primari di protezione dalle sovracorrenti, unità di regolazione dell'ondulazione



# Conoscere prima di applicare è buona norma.

## Conoscere prima di applicare è buona norma.



### A NORMA DI LEGGE

NORMATIVE E PRESCRIZIONI PER LA PROGETTAZIONE, LA REALIZZAZIONE E LA VERIFICA DI UN IMPIANTO ELETTRICO



- › **CEI 64-8:** Prova di continuità dei conduttori di protezione
- › **CEI 64-8:** Misura della resistenza di isolamento
- › **CEI 64-8:** Verifica interruzione automatica dell'alimentazione
- › SISTEMI **TT**
- › SISTEMI **TN**
- › SISTEMI **IT**
- › **CEI 64-8:** Resistenza di terra con il metodo voltamperometrico
- › **Resistenza di terra** dei singoli dispersori
- › **Categoria di misura sovratensione**
- › **IEC/EN 62446** Fotovoltaico
- › **IEC/EN 62446** Fotovoltaico: continuità dei conduttori di protezione nei circuiti CC (categoria 1)
- › **IEC/EN 62446** Fotovoltaico: Prova di polarità (categoria 1)
- › **IEC/EN 62446** Fotovoltaico: Misura della tensione a vuoto Voc (categoria 1)
- › **IEC/EN 62446** Fotovoltaico: Misura della corrente di corto circuito ISC (categoria 1)
- › **IEC/EN 62446** Fotovoltaico: Prova funzionale (categoria 1)
- › **IEC/EN 62446** Fotovoltaico: Prova della resistenza di isolamento di una stringa di moduli FV (categoria 1)
- › **IEC/EN 62446** Fotovoltaico: Misura della curva IV (categoria 2)
- › **IEC/EN 62446** Fotovoltaico: Verifiche termografiche (categoria 2)
- › Quadri e macchine: IEC EN **IEC 61439**
- › Quadri e macchine: IEC EN **IEC 60204**
- › **EN50160** Qualità della fornitura dell'energia elettrica

SCARICA LA BROCHURE





METEL **HN000300**

## THT300

TERMOCAMERE TOUCHSCREEN, AVANZATE E PROFESSIONALI

**384x288** RANGE TEMPERATURA **-20°÷650°C** CAMPO VISIVO **41.5°x31.1°**  
PIXEL

### PATOLOGIE EDILIZIE

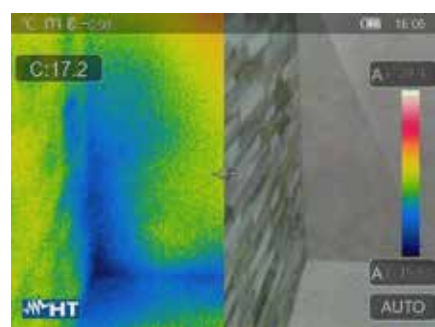
Le infiltrazioni e l'umidità possono causare gravi danni ad un edificio e sono spesso impossibili da rilevare ad occhio nudo. Utilizzando la giusta termocamera della serie THT è possibile prevenire e localizzare le patologie edilizie più comuni, come infiltrazioni d'acqua, umidità di risalita e distacco superficiale senza ricorrere a test distruttivi.



CONSULTA LA SCHEDA TECNICA



Funzione Picture in Picture  
funzione AutoFusion



Termogramma di un'infiltrazione d'acqua.



METEL **HNTHT400**

## THT400

TERMOCAMERA A INFRAROSSI AD ALTA RISOLUZIONE 640X480PXL

**640x480** RANGE TEMPERATURA **-20°÷550°C** CAMPO VISIVO **31.9°x25.7°**  
PIXEL

### ISPEZIONI EDILI

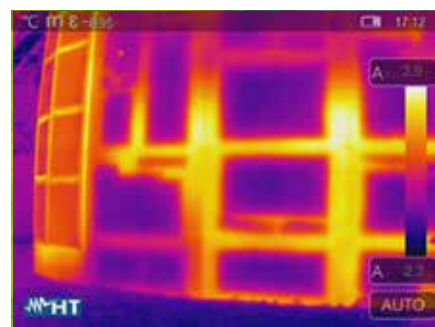
Nei processi produttivi il controllo qualità è la cosa più importante per avere un buon risultato. La produzione ad alta temperatura, in particolare, richiede un controllo costante sui pezzi in lavorazione, ad esempio durante i processi di saldatura, dove eventuali microfessure sono invisibili agli occhi umani.



CONSULTA LA SCHEDA TECNICA



Funzione Picture in Picture  
funzione AutoFusion



Termogramma di un processo di saldatura di una tubazione di rame.



# HT TERMOCAMERE

HTPRO - EDILIZIA



METEL HN006000

## THT600

TERMOCAMERA AVANZATA

384x288  
PIXEL

RANGE  
TEMPERATURA  
-20°÷650°C

CAMPO  
VISIVO  
17°x12.7°

### DIAGNOSI ENERGETICHE

Aspetti come la tenuta all'aria, i ponti termici e i serramenti (nodo primario e secondario) sono di fondamentale importanza nella costruzione o ristrutturazione di un edificio. Le dispersioni in un edificio possono rappresentare fino al 70% del consumo totale di energia. Grazie alla termocamera THT più adatta è possibile rilevare anche le più piccole dispersioni, grazie all'elevata sensibilità termica di 0,05 °C.

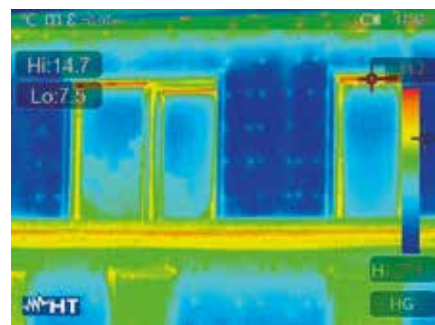


CONSULTA  
LA SCHEDA  
TECNICA



CERTIFICATO DI  
CALIBRAZIONE

Funzione Picture in Picture  
funzione AutoFusion



Termogramma di un'infiltrazione  
d'acqua.



# HT MISURA PARAMETRI AMBIENTALI

HTPRO - EDILIZIA



METEL HN000107

## HTA107

TERMOIGROMETRO CON SENSORE  
DI UMIDITÀ MATERIALI A CONTATTO,  
IN PROFONDITÀ ED IN ARIA



CONSULTA  
LA SCHEDA  
TECNICA

### PATOLOGIE EDILIZIE

Le infiltrazioni e l'umidità possono causare gravi danni ad un edificio e sono spesso impossibili da rilevare ad occhio nudo. Utilizzando la giusta termocamera della serie THT è possibile prevenire e localizzare le patologie edilizie più comuni, come infiltrazioni d'acqua, umidità di risalita e distacco superficiale senza ricorrere a test distruttivi.

### CARATTERISTICHE

- Umidità dei materiali con sonda di penetrazione
- Temperatura a infrarossi e calcolo differenziale
- Display retroilluminato





METEL **HN000108**

## HTB500P

BOROSCOPIO CON SONDA  
INTERCAMBIABILE



CONSULTA  
LA SCHEDA  
TECNICA

## INCLUSO

### HT36 METEL **HN000300**

RILEVATORE DI OGGETTI  
SOTTO TRACCIA

- Rilevare cavi in tensione AC sottotraccia ad una profondità massima di 50mm
- Localizzare travi in legno ed oggetti metallici di dimensione minima 30mm x 30mm
- Rilevare parti metalliche nascoste

## CARATTERISTICHE

- Zoom digitale per maggiori dettagli
- Sonda con illuminazione LED integrata regolabile
- Sonde IP67 per protezione da liquidi
- Batteria ricaricabile tramite USB
- Telecamera diametro 6mm
- Sonda inclusa lunghezza 1 m





EDILIZIA

# HTPRO



**HT ITALIA S.R.L.**

Via della Boaria, 40 48018 Faenza (RA) Italia

**T** +39 0546 621002 | **F** +39 0546 621144

**M** vendite@ht-instruments.com | [ht-instruments.com](https://www.ht-instruments.com)